

INFORMACJA O PRZETARGU

Przedsiębiorstwo Gospodarki Komunalnej i Mieszkaniowej Sp. z o.o. w Przysusze ul. Targowa 52 ogłasza przetarg ofertowy nieograniczony na sprzedaż:

Śmieciarka DAF AG 55 CE, rok prod.: 2000

Data pierwszej rejestracji: 2000/09/27, (w Polsce: 2009/04/23)
Wskazanie drogomierza: 332961 km
Opis rodzaju pojazdu: Pojazd specjalny
Charakter wykorzystania: Wywóz śmieci
Kolor powłoki lakierowanej kabiny: Biały 1-warstwowy akrylowy
Dop. masa całk. / Ładowność: 22000 kg/ 9950 kg
Rodzaj zabudowy: Śmieciarka
Liczba osi / Rodzaj napędu: 3 / 6x2
Rozstaw osi przedni / tylny: 4800 mm / 1400 mm
Jednostka napędowa: z zapłonem samoczynnym
Pojemność / Moc silnika: 5880 ccm / 157kW (213 KM)
Liczba cylindrów / Układ cylindrów: 6 / rzędowy
Norma spalin: E2

Wyposażenie:

1. ABS – system zapobiegający blokowaniu kół
2. Blokada mechanizmu różnicowego
3. Fotel kierowcy zawieszony pneumatycznie
4. Podajnik hydrauliczny
5. System kontroli pneumatycznego zawieszenia ECAS II
6. Szyby przednie regulowane elektrycznie
7. Wspomaganie układu kierowniczego
8. Zagłówki foteli przednich
9. Zawieszenie osi tylnej pneumatyczne
10. Zbiornik na śmieci

Pojazd do obejrzenia w Zakładzie Oczyszczania Miasta w Przysusze ul. Skarbowska 3.

Minimalna cena ofertowa powinna przekraczać 24.600 zł brutto (słownie: dwadzieścia cztery tysiące sześćset złotych)

Oferty wraz z ceną należy składać w siedzibie Spółki w Przysusze ul. Targowa 52 lub na adres mailowy: sekretariat@epgkim.pl do dnia 25.05.11godz. 11.00...

O rozstrzygnięciu przetargu osoby zainteresowane zostaną poinformowane telefonicznie lub mailowo.

Członek Zarządu
Krzysztof Kowalewski

Prezes Zarządu
Bożdan Rutkowski

DOKUMENTACJA FOTOGRAFICZNA

do opinii nr: 13/12/2020

z dnia: 2020/12/29

DANE IDENTYFIKACYJNE POJAZDU (*)

Dane: [C] XII-2020

Marka: DAF

Model pojazdu: FA55.180 E2 22t

Wersja: AG 55 CE

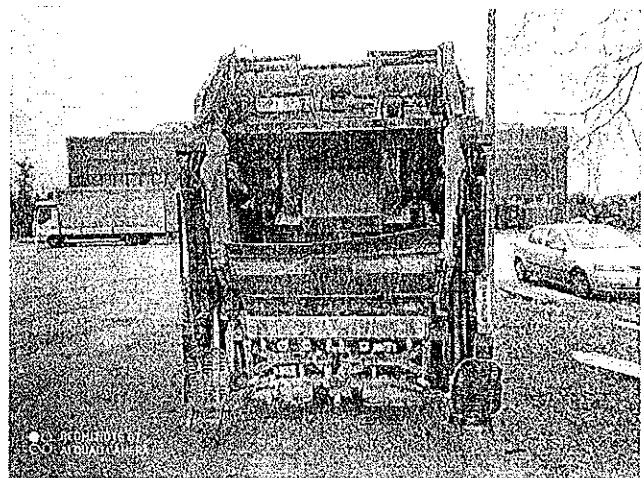
Nr rejestracyjny: WPY 02091

Rok prod.: 2000

Rodzaj pojazdu: Samochód ciężarowy



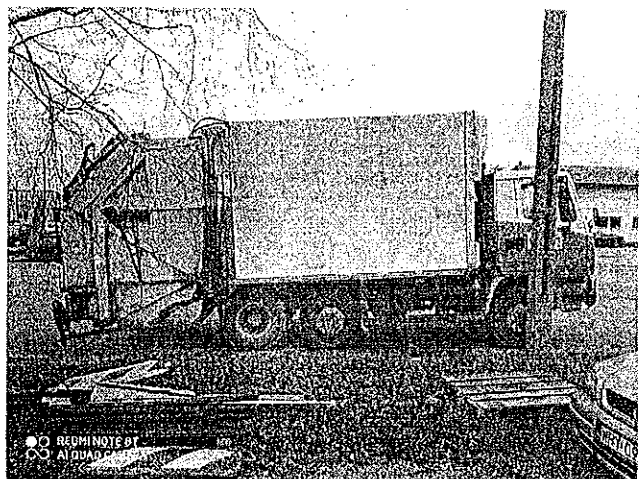
IMG_20201214_105124



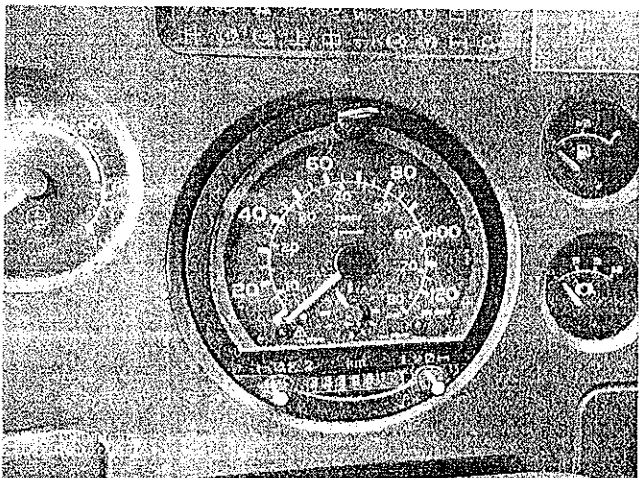
IMG_20201214_105257



IMG_20201214_105321



IMG_20201214_105147



IMG_20201214_105408



IMG_20201214_105218