

Wykonawca opinii : inż. Cezary Guzal RS 001158

Zleceniodawca: PGKiM Sp. z o.o.

Adres: Targowa 52, 26-400 Przysucha

Zadanie: Określenie wartości rynkowej pojazdu

PODSTAWA OPINII

Wartość bazową pojazdu ustalono na podstawie cen ofertowych tego rodzaju pojazdów, zamieszczonych na portalach internetowych.

DANE IDENTYFIKACYJNE POJAZDU (*)

Dane: [C] XII-2020

Marka:	DAF	Model pojazdu:	FA55.180 E2 22t	Rok prod.:	2000
Wersja:	AG 55 CE	Nr rejestracyjny:	WPY 02091	VIN:	XLRAE55CE0L215854
Rodzaj pojazdu:	Samochód ciężarowy				
Data pierwszej rejestracji	2000/09/27, (w Polsce: 2009/04/23)				
Data ważności badania technicznego	2021/03/31				
Wskazanie drogomierza / Przebieg szacowany	332961 km / 1332961 km				
Okres eksploatacji pojazdu (00/09/27-20/12/29)	243 mies.				
Opis rodzaju pojazdu	Pojazd specjalny				
Charakter wykorzystania	Wywóz śmieci				
Kolor powłoki lakierowej kabiny	Biały 1-warstwowy akrylowy				
Dop. masa całkowita / Ładowność	22000 kg / 9950 kg				
Rodzaj zabudowy	Śmieciarka				
Rodzaj kabiny	krótka *				
Liczba osi / Rodzaj napędu	3 / 6x2				
Rozstaw osi przedni / tylny	4800 mm / 1400 mm				
Jednostka napędowa	z zapłonem samoczynnym				
Pojemność / Moc silnika	5880 ccm / 157kW (213KM)				
Liczba cylindrów / Układ cylindrów	6 / rzędowy				
Norma spalin	E2				

WYPOSAŻENIE STANDARDOWE

Lp.	Nazwa elementu wyposażenia	Lp.	Nazwa elementu wyposażenia
1	ABS - system zapobiegający blokowaniu kół	6	Szyby przednie regulowane elektrycznie
2	Blokada mechanizmu różnicowego	7	Wspomaganie układu kierowniczego
3	Fotel kierowcy zawieszony pneumatycznie	8	Zagłówki foteli przednich
4	+Podajnik hydrauliczny	9	Zawieszenie osi tylnej pneumatyczne
5	System kontroli pneumatycznego zawieszenia ECAS II	10	+Zbiornik na śmiecie

KOREKTY

WARTOŚĆ BAZOWA BRUTTO (247 mies.) * 24 600 PLN

KOREKTA ZA PRZEBIEG - 7 076 PLN

Korekta uwzględnia wpływ przebiegu pojazdu na jego wartość. Wartość bazowa została określona dla przebiegu normatywnego 817 200 km. Zweryfikowany przebieg wycenianego pojazdu jest większy od normatywnego o 515 761 km. Powoduje to zastosowanie korekty wartości w wysokości -28,76%.

KOREKTY RÓŻNE - 2 525 PLN

W tym:

Stan utrzymania i dbałość o pojazd [%] Wart. [PLN] -3,0 - 525

Stan utrzymania i dbałość o pojazd mogą mieć wpływ na wartość rynkową pojazdu w przypadku, gdy stan wycenianego pojazdu istotnie odbiega od dobrego, odpowiedniego dla danego okresu eksploatacji i przebiegu. Świadczenie ponadprzeciętnie dobry stan świadczący o wyjątkowej dbałości o pojazd może stanowić podstawę korekty dodatniej wartości, stan gorszy od typowego dobrego - podstawę do korekty ujemnej.

Konieczne naprawy pojazdu -11,4 -2 000

Konieczność wykonania naprawy wycenianego pojazdu jest podstawą do obniżenia jego wartości w stosunku do wartości pojazdu sprawnego. O wielkości korekty decyduje koszt naprawy przywracającej pojazd do stanu technicznego odpowiedniego do okresu użytkowania pojazdu, jego przebiegu i ogólnego stanu technicznego.

DOKUMENTACJA FOTOGRAFICZNA

do opinii nr: 13/12/2020

z dnia: 2020/12/29

DANE IDENTYFIKACYJNE POJAZDU (*)

Dane: [C] XII-2020

Marka: DAF

Model pojazdu: FA55.180 E2 22t

Wersja: AG 55 CE

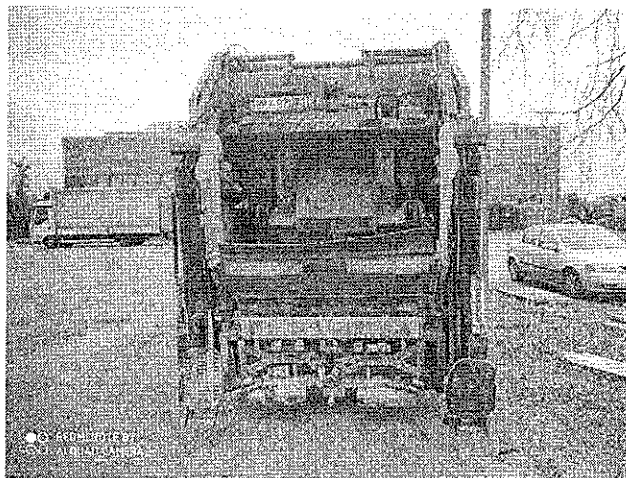
Nr rejestracyjny: WPY 02091

Rok prod.: 2000

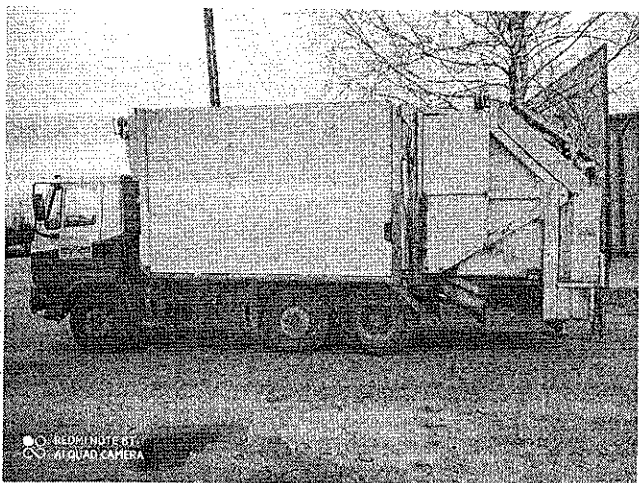
Rodzaj pojazdu: Samochód ciężarowy



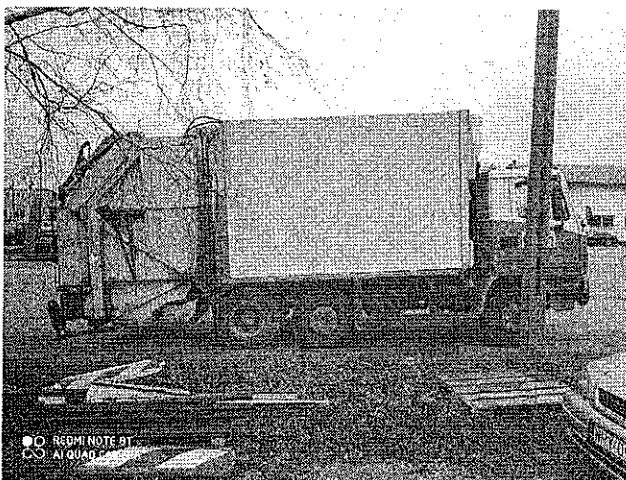
IMG_20201214_105124



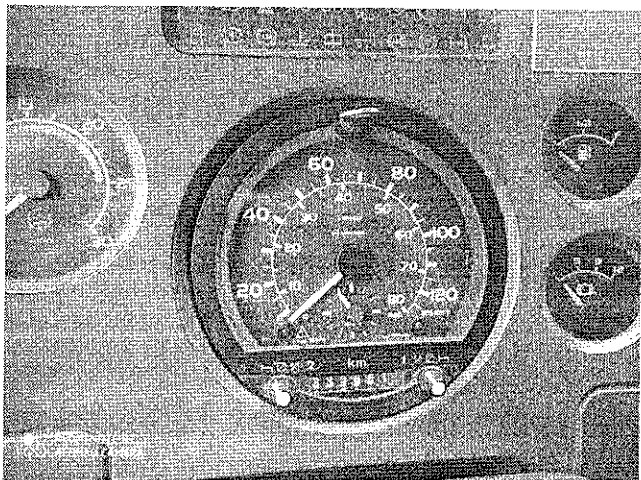
IMG_20201214_105257



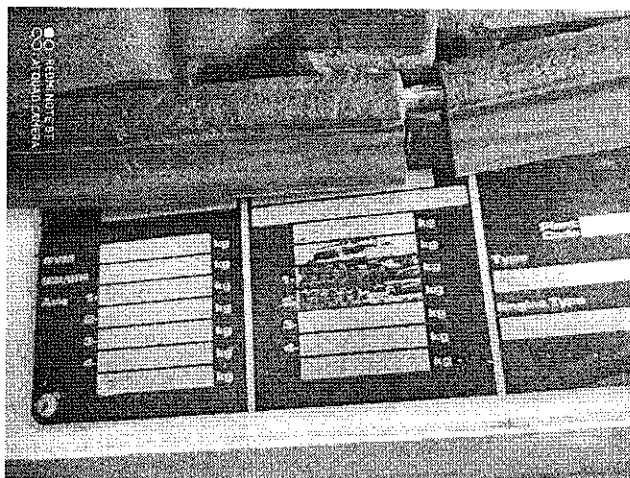
IMG_20201214_105321



IMG_20201214_105147



IMG_20201214_105408



IMG_20201214_105218